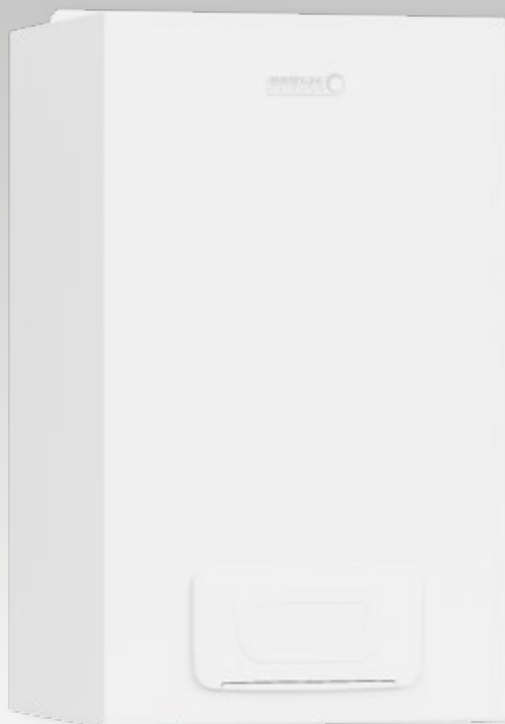


WHBK

**BRÖTJE**  
HEIZUNG 



## Technický list 08/2019

**WHBK**

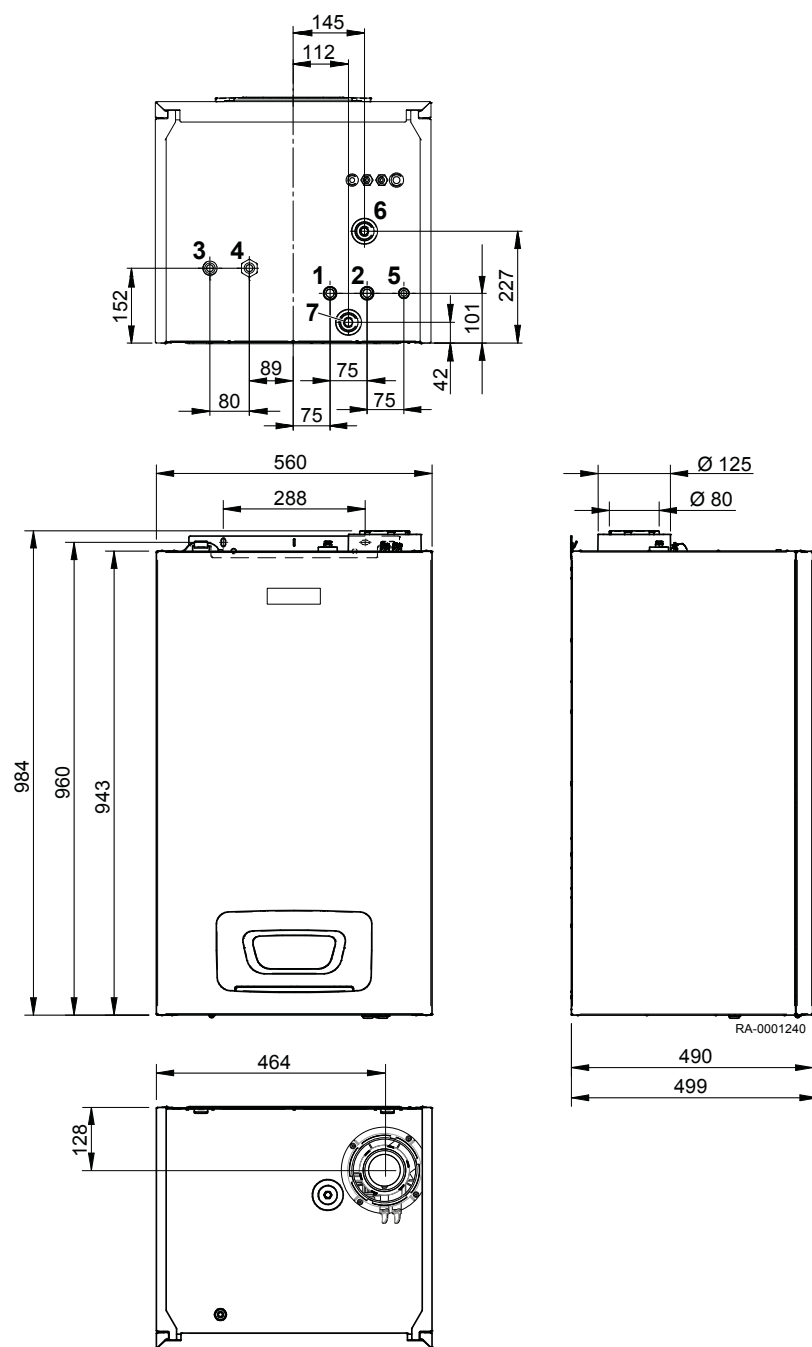
Plynový kondenzační kotel dle DIN EN 483

ohřev teplé vody v interním zásobníku **WHBK** 4,9 - 22/24 kW

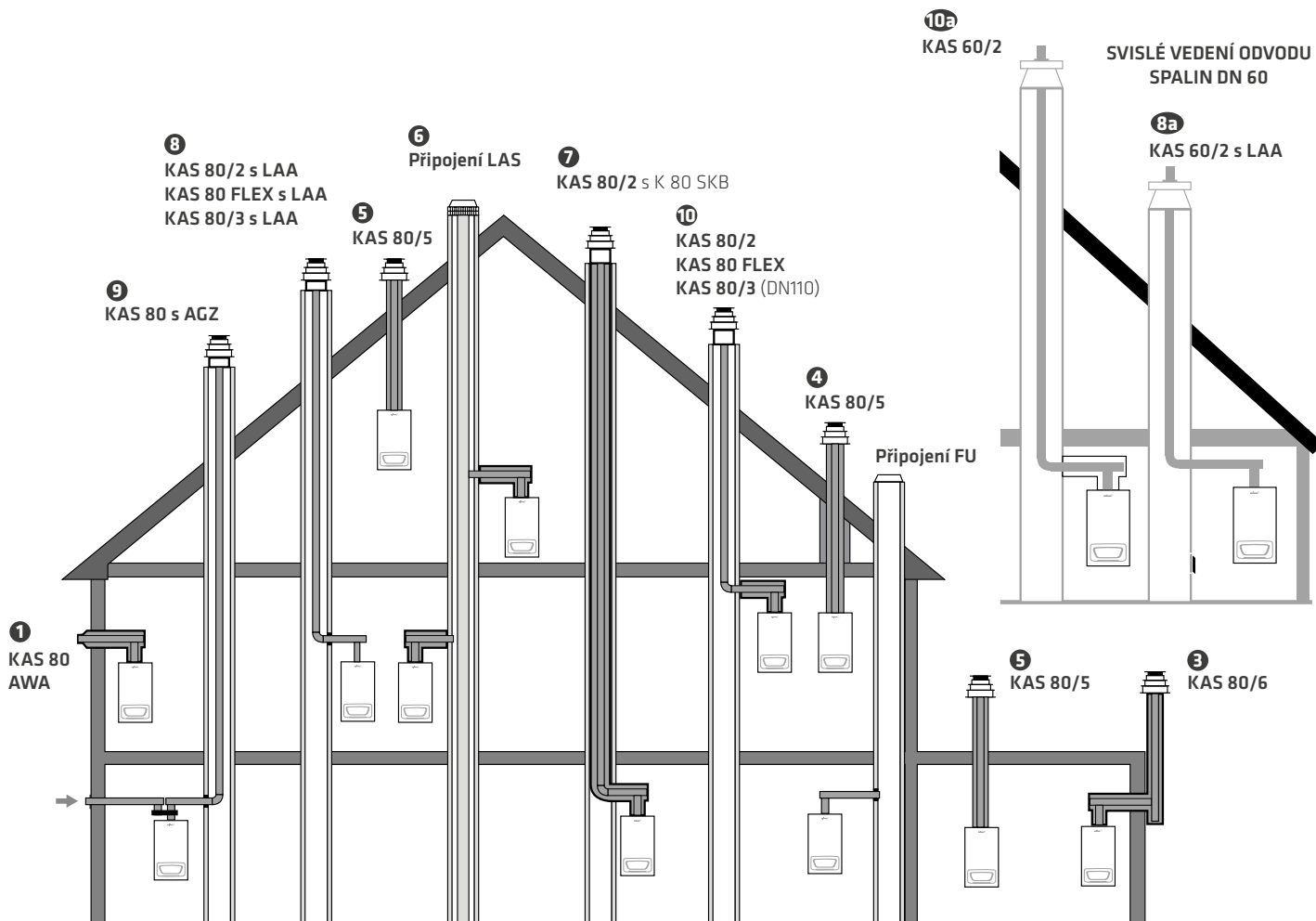


# Technický list 08/2019

## ROZMĚRY A PŘIPOJENÍ WHBK



pozice	funkce	připojovací rozměr
1	výstup do topení	G 3/4"
2	vratné vedení topení	G 3/4"
3	teplá voda	G 1/2"
4	studená voda	G 1/2"
5	přípojka plynu	G 1/2"
6	pojistný ventil	Ø 16 mm
7	přípojka kondenzátu	Ø 25 mm



VARIANTA	TYP	VÝKON KOTLE MAX.	MAX. DÉLKA ODKOURENÍ	MAX. DÉLKA HORIZONT. ČÁSTI	ZAPOČÍтанÁ KOLENA	MAX. DÉLKA PŘÍVODU VZDUCHU (VAR. 9)
<b>1 + 2</b>	KAS 80 AWA	14-38 (max. 24 pro "RD")	6	6	1	
<b>3</b>	KAS 80/6	14-30	20	3	2	
		38	12			
<b>4 + 5</b>	KAS 80/5	14-24	23	3	0	
		28-30	20			
		38	11			
<b>6</b>	LAS 80	NUTNO PROVÉST VÝPOČET (MAX. 4-6 KOTLŮ) WHBx nejsou podporovány				
<b>7</b>	KAS 80/2 s K80 SKB	14-30	18	3	2	
		38	10			
<b>8</b>	KAS 80/2 s LAA	14-30	30	3	2	
		38	20			
	KAS 80/3 s LAA	20-38	40			
	KAS 80 FLEX s LAA	14-30	25			
38		14				
<b>9</b>	KAS 80 AGZ	14-30	30	3	2	5 (při použití sání DN110 neovlivní celk. délku)
		38	20			
<b>10</b>	KAS 80/2	14-30	23	3	2	
		38	14			
	KAS 80/3	14-30	40			
		38	30			
KAS 80 FLEX	14-30	20				
	38	10				
<b>12</b>	FU	NUTNO PROVÉST VÝPOČET				

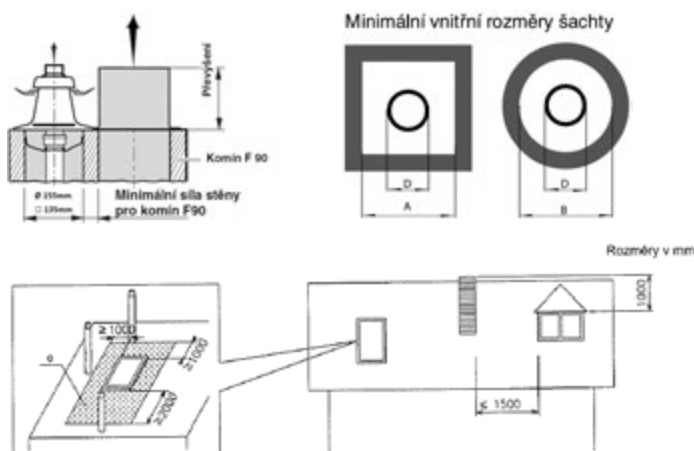
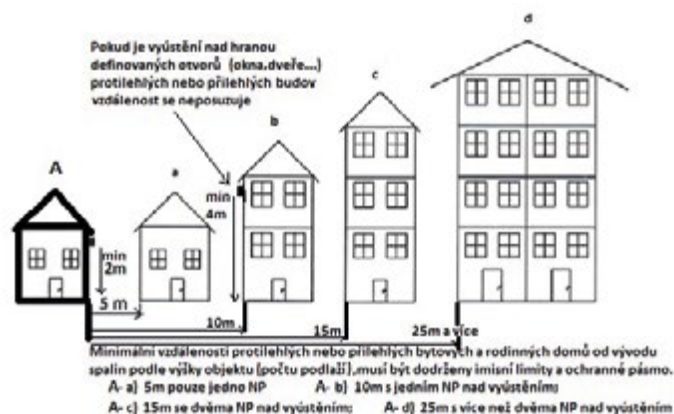
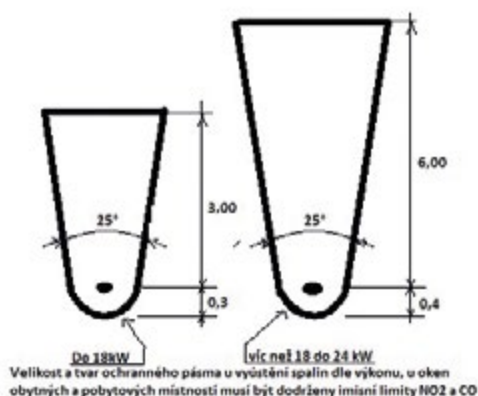
Snížení max. délky při změně směru: kolena 15° a 30° = 0,5 m; 45° = 1 m; 87° = 1,5 m; revizní T-kus = 2,5 m.

## Svislé vedení odvodu spalin DN 60 pouze pro kotle do 22(24)kw.

VARIANTA	TYP	VÝKON KOTLE MAX.	MAX. DÉLKA ODKOURENÍ	MAX. DÉLKA HORIZONT. ČÁSTI	ZAPOČÍтанÁ KOLENA	MAX. DÉLKA PŘÍVODU VZDUCHU (VAR. 9)
8a	KAS 60/2 s LAA	14-15	20	3 (80/125)	2	
		20	17			
		22-24	13			
10a	KAS 60/2	14-15	16	3 (80/125)	2	
		20	13			
		22-24	10			

### Popis variant

- 1) 2) koncentrické provedení na obvodovou stěnu budovy **KAS 80(60) AWA** POUZE V ODŮVODNĚNÝCH PŘÍPADECH
- 3) koncentrické provedení po stěně exteriéru, vyústění na střechu **KAS 80/6**
- 4) 5) koncentrické provedení na střechu **KAS 80/5**
- 6) sdružený odvod spalin jednostěnný v šachtě (napojení v patrech nad sebou), sání vzduchu z šachty **LAS 80**
- 7) koncentrická vložka v šachtě komína **KAS 80 SKB**
- 8) odvod spalin jednostěnný v šachtě, sání vzduchu z místnosti **KAS 80/2 s LAA, KAS 80 Flex s LAA, KAS 80/3 s LAA**  
**V NUTNÝCH PŘÍPADECH lze využít přechod do 60mm pro svislou část odvodu spalin v šachtě, horizontální část je vedena v 80/125 max. 3m viz. Tabulka varianta 8a**
- 9) "dělené odkouření" samostatný přívod vzduchu, odvod spalin jednostěnný v šachtě **KAS 80 AGZ**
- 10) odvod spalin jednostěnný v šachtě, sání vzduchu z šachty **KAS 80/2, KAS 80 Flex, KAS 80/3**  
**V NUTNÝCH PŘÍPADECH lze využít přechod do 60mm pro svislou část odvodu spalin v šachtě, horizontální část je vedena v 80/125 max. 3m viz. Tabulka varianta 10a**
- 12) odvod spalin jednostěnný, připojení do komínové vložky (FU)



Provedení	Průměr D	Strana A	Průměr B
DN60	74	115	135
DN80	94	135	155
DN80Flex se spoj. nebo rev. prvky	103	140	160
DN80Flex bez spoj. nebo reviz. prvků	88	125	145
DN110	128	170	190

V případě nutnosti lze provést individuální výpočet (menší průřez, jiný tvar nebo délka šachty atd.)

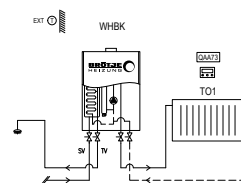
Spalinová cesta je dutina určená k odvodu spalin do volného ovzduší. Začíná hrdlem spotřebiče a končí vyústěním nad střechem, nebo na obvodovou zeď objektu. Umístění výdechu spalinové cesty řeší norma ČSN 734201 (změny Z1 a Z2). Je vždy předmětem projektu a doložena revizní zprávou, opatřena štítkem.

Tento dokument slouží pro zjednodušení orientace při posuzování možností umístění kotlů BRÖTJE, NENAHAZUJE příslušná nařízení a normy platné pro montáž plynových zařízení. Detailní informace jsou uvedeny v návodu k instalaci jednotlivých typů kotlů, použitých komponentů, případně v katalogu spalinových systémů.

# Technický list 08/2019

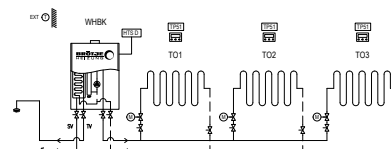
## VARIANTA: 1 TOPNÝ OKRUH

Zkratka	Název zboží	ks
BRO7681491	Kotel WHBK 22/24: 4,5-22/24 kW, plynový kondenzační nástěnný s vestavěným nerezovým zásobníkem 45 l	1
SIEQAA73.210/101	Regulátor prostorové teploty QAA73.210/101 s komunikací OpenTherm	1



## VARIANTA: 3 TOPNÉ OKRUHY

Zkratka	Název zboží	ks
BRO7681491	Kotel WHBK 22/24: 4,5-22/24 kW, plynový kondenzační nástěnný s vestavěným nerezovým zásobníkem 45 l	1
BRO7630563	Modul HTS D releový	1
CTTP51	Termostat týdenní programovatelný CosmoTherm TP51, 0-230V, 0,25 °C, 3A	3
SIEMP20.20	Pohon k ventilům I/VBZ dimenze od 1/2" do 1 1/4", doba přeběhu 20s	3
SIEI/VBZ3/4	Ventil 2-cestný kulový I/VBZ3/4", DN20, Kvs 30m3/h, př. závit M/F 3/4"	3



## HYDRAULICKÉ PŘÍSLUŠENSTVÍ

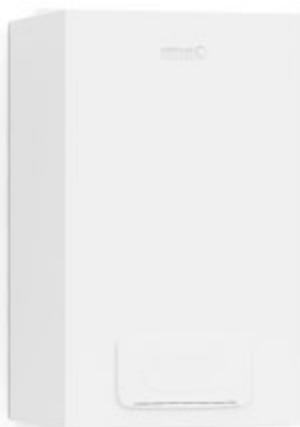
Zkratka	Název zboží
MEI6915B.80PE	Ventil pojistný DUCO 1/2" EB 8 bar, pro zásobníky TV
BRO996594	Ventil přepouštěcí pro WHBS, WHBC

## REGULAČNÍ PŘÍSLUŠENSTVÍ

Zkratka	Název zboží
	<b>Open Therm</b>
SIEQAA73.210/101	Regulátor prostorové teploty QAA73.210/101 s komunikací OpenTherm
REG0657	Termostat prostorový PT52 s OT+
REGPT 59 X	Termostat prostorový PT59 X s komunikací OpenTherm
REG6652	Termostat prostorový BT52 bezdrátový
	<b>On/Off - příklady:</b>
CTTM31	Termostat digitální manuální CosmoTherm TM31, 0-230V, 0,25 °C, 3A
CTTP51	Termostat týdenní programovatelný CosmoTherm TP51, 0-230V, 0,25 °C, 3A
HONCMR707A1130	Termostat Cosmo 7-denní digitální
CTTM31RF	Termostat bezdrátový digitální manuální CosmoTherm TM31RF, 0-230V, 0,5 °C, 1,6A, frekvence 868 MHz
CTTP51RF	Termostat bezdrátový týdenní programovatelný CosmoTherm TP51RF, 0-230V, 0,5 °C, 1,6A, frekvence 868 MHz
BRO7630563	Modul HTS D releový

## OSTATNÍ PŘÍSLUŠENSTVÍ

Zkratka	Název zboží
BRO829984	Sada přestavbová na kapalný plyn UBSF-WHBS/C 14-24 a WHBK22/24
BRO7696749	Krycí plech
BRL410440	Box neutralizační NEUTRA N-14 pro kotle do 100kW vč. náplně



ovládací panel na kotli

## PLYNOVÉ KONDENZAČNÍ KOTLE

**WHBK D 4,9 - 22/24 kW**

### ROZSAH DODÁVKY (KONFIGURACE)

- plynový kondenzační kotel s klouzavě klesajícím provozem
- uzavřený spotřebič (typ C) pro závislý i nezávislý provoz na vnitřním (prostorovém) vzduchu
- modulační, předsměšovaný nerezový horák dle DIN EN 12828
- kotlový výměník ze slitiny hliníku a křemíku s velkou teplosměnnou plochou a ochranným nanopovlakem
- modulační regulační a pojistný plynový ventil
- kotlový regulátor teploty a přepínání provozu, tepelná pojistka, síťový (hlavní) vypínač
- venkovní čidlo teploty QAC 34/101
- regulace 1 topného kruhu s funkcí „ekvitermní řízení“ s připojeným venkovním čidlem, volitelné napojení na prostorovou teplotu a dálkové ovládní (při připojení dálkového ovladače RTV nebo RGI)
- plynulé přizpůsobení zatížení pro topení i ohřev vody
- možnost nastavení teploty náběhu (přívodu) topení a teplé vody
- pojistný ventil, digitální teploměr, hlídač nedostatku vody
- manometr a rychloodvzdušňovač
- z výroby připraveno na zemní plyn E
- přestavba na kapalný plyn k dostání jako příslušenství
- plechové opláštění, komaxit, barevný odstín: bílá (RAL 9016)
- expanzní nádoba (topení) 10 l
- integrovaný 45 litrový nerezový zásobník pro ohřev TV

### DŮLEŽITÉ:

Při propojení tepelného zdroje na podlahové topení s plastovým potrubím, které nemá kyslíkovou bariéru dle DIN 4726, musí být výměník chráněn oddělením od takového topného okruhu.

### TECHNICKÁ DATA

		WHBK 22/24
energetická třída topení	třída	A
energ. třída ohřev TV	třída	A
zátěžový profil		XL
sezónní energ. účinnost	%	92
jmenovitý výkon topení	kW	4,9 - 22,0
jmenovitý výkon TV	kW	4,9 - 24,0
jmen. účinnost 80/60 °C	%	106
jmen. účinnost 50/30 °C	%	109
hmotnost	kg	46
odkouření	mm	80/125
rozměry (v x š x h)	mm	943 x 560 x 499
NOx (mg/kWh)	třída	6
expanzní nádoba	l	10
zkratka 1		BRO7681491
SVT kód	SVT	22802